

Entraide et solidarité au village

Al'occasion d'une sympathique réception, entouré de son équipe municipale et en présence d'anciens élus dont Alain Laulhé, Michel Minvielle, maire de la commune, a tenu à remercier Germaine Lesponne, Laurence Esquerre, Maria Martins-Dasilva, Amélie Torres, Maitié Souverbielle, Françoise Laulhé, Fabienne Forniès et M. Pellegrin qui, durant la période de confinement, ont répondu à l'appel pour confectionner des masques.

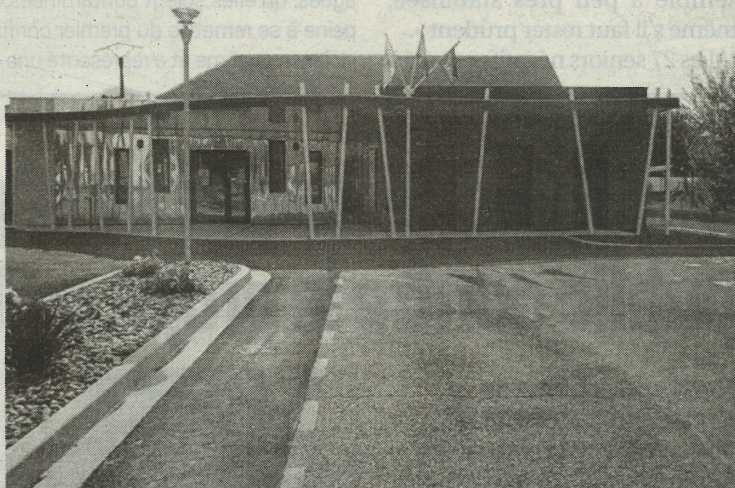
Certes, durant cette période de crise, la municipalité a assumé ses responsabilités en mettant en place un dispositif envers les personnes âgées, isolées et fragiles.

Un engagement citoyen

Ces mesures étaient nécessaires et répondaient à une situation d'urgence sanitaire.

Cependant cette crise a révélé la disponibilité de notre société pour aider les autres.

À Bordères, cette solidarité, cette fraternité, ce lien maintenu



La municipalité de Bordères a remercié tous ceux qui se sont investis. ©CHRISTIAN MARANCI

avec les autres ont pris tout leur sens.

Cet engagement citoyen, tant pour la fabrication des masques que pour les services rendus, en toute discrétion, par de nombreux bénévoles, auprès des plus vulnérables, méritait d'être salué.

L'ensemble des acteurs s'accordait à dire que cette confection de masques symbolisait

finalement ce maintien du lien social dans la commune, permettant également de raviver les liens intergénérationnels.

En conclusion de ce moment fort de la vie municipale, Michel Minvielle rappelait la fierté et le plaisir pour les élus de constater qu'à Bordères, l'entraide et la solidarité ne sont pas restées aux abonnés absents durant cette période de crise sanitaire.